



GUIL®

Desde 1983

TRUSS CUADRADO DE 40 x 40 cm

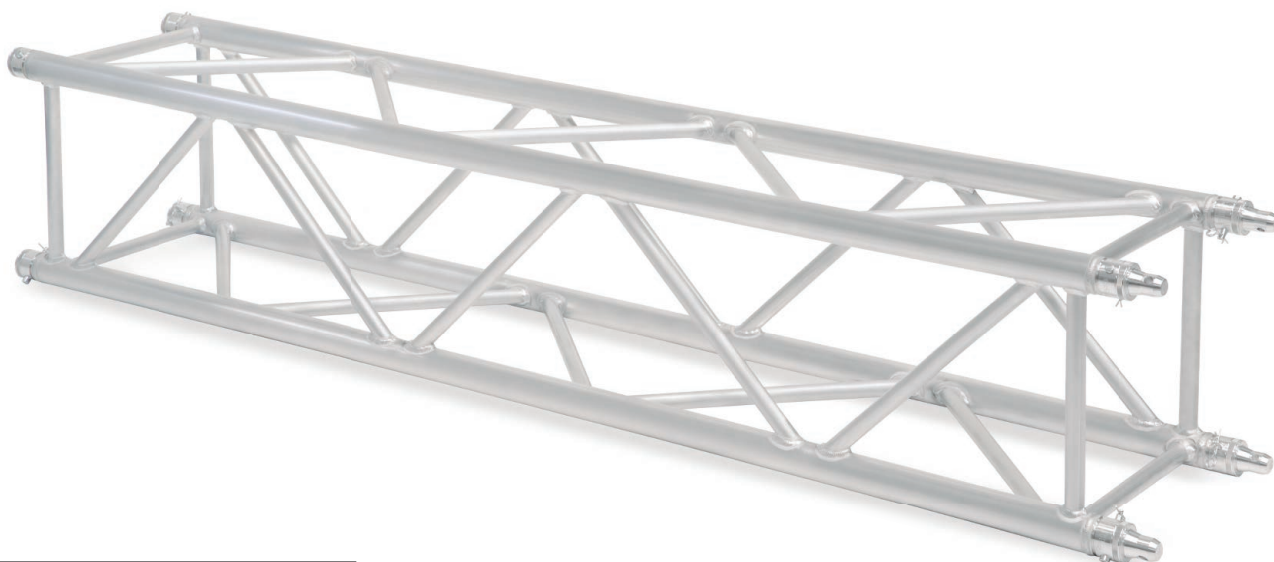
TQN400XL



Truss cuadrado de 40 x 40 cm

Incluye conectores ref. UTR-10

Truss cuadrado de aluminio de 40 x 40 cm con sistema de conexión rápida ref. UTR-10 que garantiza un perfecto ajuste de las uniones ensambladas. Los trusses se suministran completos con los sistemas de unión necesarios para su montaje (4 juegos UTR-10: 4 biconos, 8 pasadores cónicos y 8 pasadores de seguridad "R").



ESPECIFICACIONES **TQN400XL**

- ▶ Medida exterior: **40 x 40 cm**
- ▶ Longitudes estándar: **50 – 100 – 200 y 300 cm**
- ▶ Tubos principales: **Ø 50 x 3 mm**
- ▶ Traviesas: **Ø 25 x 2 mm**
- ▶ Conectores: **UTR-10 (incluidos)**
- ▶ Material: **Aluminio** (Aleación: **EN-AW 6082 T6**)



El truss de sección cuadrada ref. TQN400XL está fabricado en aluminio extruido con aleación EN-AW 6082 T6 para garantizar la máxima seguridad y resistencia.

Podemos personalizar los trusses mediante pintura en polvo al horno (Powder coatings), para que la estructura de truss tenga el color que necesite cada proyecto.

MEDIDAS ESTÁNDAR

REFERENCIAS	MEDIDAS	PESO NETO UNITARIO
TQN400XL-500	40 x 40 x 50 cm	6,40 Kg
TQN400XL-1000	40 x 40 x 100 cm	9,55 Kg
TQN400XL-2000	40 x 40 x 200 cm	16,45 Kg
TQN400XL-3000	40 x 40 x 300 cm	22,25 Kg



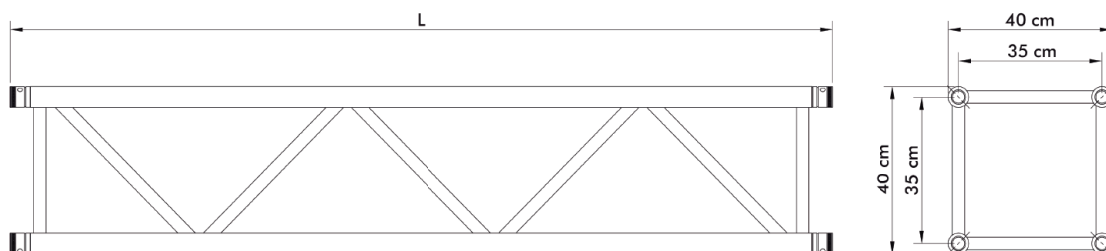


GUIL

Desde 1983

TRUSS CUADRADO DE 40 x 40 cm

TQN400XL



Medida exterior: 40 x 40 cm - Tubos principales: Ø 50 x 3 mm - Traviesas: Ø 25 x 2 mm

TABLA DE CARGAS ADMISIBLES

Truss TQN400XL 400x400 mm	Carga uniformemente distribuida (q)		Cargas puntuales (P)									
Longitud (L) (m)	Carga (kg/m)	Flecha (mm)	Carga (kg)	Flecha (mm)	Carga (kg)	Flecha (mm)	Carga (kg)	Flecha (mm)	Carga (kg)	Flecha (mm)	Carga (kg)	Flecha (mm)
4	942	15	1801	8	1180	9	888	11	757	10		
5	706	18	1520	11	1018	15	787	14	650	15		
6	503	23	1311	20	893	24	706	22	559	23		
7	374	32	1151	25	793	28	624	28	489	30		
8	288	45	1023	32	712	38	549	39	433	38		
9	228	56	919	43	644	49	490	49	389	49		
10	185	67	832	49	588	59	441	55	352	57		
11	152	75	759	55	539	69	401	69	321	64		
12	127	90	697	63	497	78	366	74	294	72		
13	108	102	642	71	460	84	336	86	271	89		
14	92	118	594	89	427	103	310	105	251	102		
15	79	130	552	102	398	121	288	120	233	118		
16	69	149	514	115	372	138	267	132	217	134		
17	60	162	480	124	349	148	249	147	202	150		
18	53	175	449	137	327	162	233	167	189	169		
19	47	204	420	169	307	195	218	193	177	190		
20	42	249	395	198	289	223	204	222	166	218		

- Los valores de carga sólo son válidos para cargas estáticas.
- Los valores de carga solo son válidos para tramadas individuales con soportes en ambos lados.
- Los datos se han calculado conforme a la normativa europea (Eurocódigos).
- Se ha tenido en cuenta el peso propio de los trusses.





GUIL®

Desde 1983

TRUSS CUADRADO DE 40 x 40 cm

TQN400XL



NORMATIVAS

Los trusses TQN400XL se han diseñado y fabricado para proporcionar la máxima calidad y fiabilidad, cumpliendo los requerimientos de seguridad y resistencia de las siguientes normativas europeas:

❖ EN 17115

Tecnologías del entretenimiento. Especificaciones para el diseño y la fabricación de trusses de acero y aluminio.

❖ EN 1090-1

Ejecución de estructuras de acero y aluminio. Parte 1: Requisitos para la evaluación de la conformidad de los componentes estructurales.

❖ EN 1090-3

Ejecución de estructuras de acero y aluminio. Parte 3: Requisitos técnicos para las estructuras de aluminio.

◆ EN 1990

Eurocódigos. Bases de cálculo de estructuras.

◆ EN 1993-1-1

Eurocódigo 3: Proyecto de estructuras de acero.

◆ EN 1991-1-1

Eurocódigo 1: Acciones en estructuras.

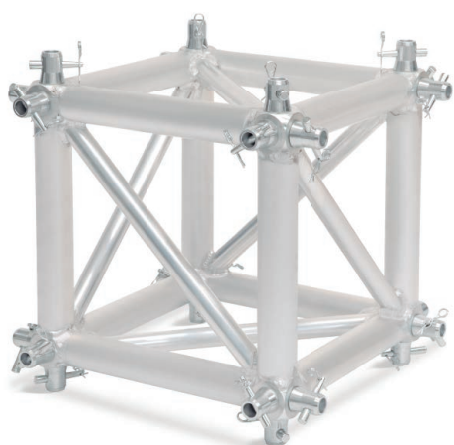
◆ EN 1999-1-1

Eurocódigo 9: Diseño de estructuras de aluminio.

ACCESORIOS

En GUIL fabricamos una amplia gama de accesorios para nuestros trusses cuadrados TQN400XL. Estos accesorios y adaptadores permiten completar cualquier estructura que se desee configurar:

CUBOS DE 6 CARAS



BASES PARA SUELO, PARED Y PARA TÓTEMOS



ADAPTADORES Y CONECTORES



MÁS ACCESORIOS

- ▶ Abrazaderas y Garras
- ▶ Polipastos manuales
- ▶ Elingas
- ▶ Cabrestantes

